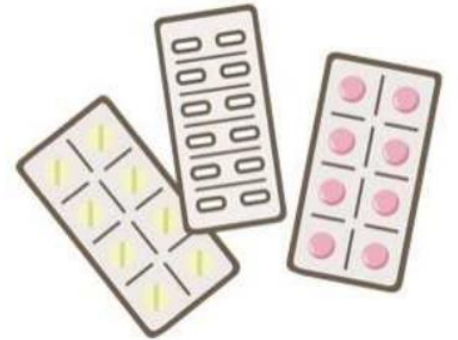


# 長期処方・リフィル処方せんについて 当院からのお知らせ

当院では患者さんの状態に応じ、  
・28日以上 of 長期の処方を行うこと  
・リフィル処方せんを発行すること  
のいずれの対応も可能です。



※当院では、主に院内処方を行っています。

※なお、長期処方やリフィル処方せんの交付が 対応可能かは病状に応じて担当医が判断致します。